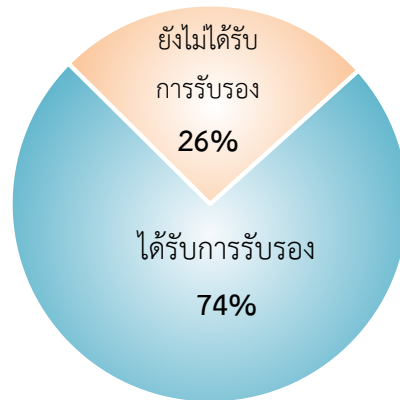


## รายงานสถิติตามโครงการ “มั่นใจทั่วไทย รถใช้ GPS” ประจำเดือน ธันวาคม ๒๕๖๐

กรมการขนส่งทางบกได้ดำเนินโครงการ “มั่นใจทั่วไทย รถใช้ GPS” ตั้งแต่วันที่ ๒๕ มกราคม ๒๕๕๙ ในวันนี้ ศูนย์บริหารจัดการเดินรถระบบ GPS ขอรายงานข้อมูลและสถิติต่างๆที่เกี่ยวข้องประจำเดือน ธันวาคม ๒๕๖๐ ดังนี้

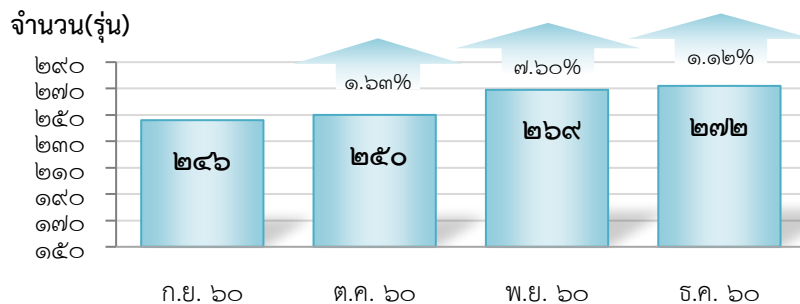
- จำนวนผู้ให้บริการ GPS ที่เชื่อมต่อข้อมูลกับกรมการขนส่งทางบก ๑๔๐ ราย โดยได้รับการรับรองจากกรมการขนส่งทางบกจำนวน ๑๐๓ ราย

ผู้ให้บริการ GPS



- จำนวนรุ่นที่ได้รับการรับรองจากกรมการขนส่งทางบกจำนวน ๒๗๒ รุ่น

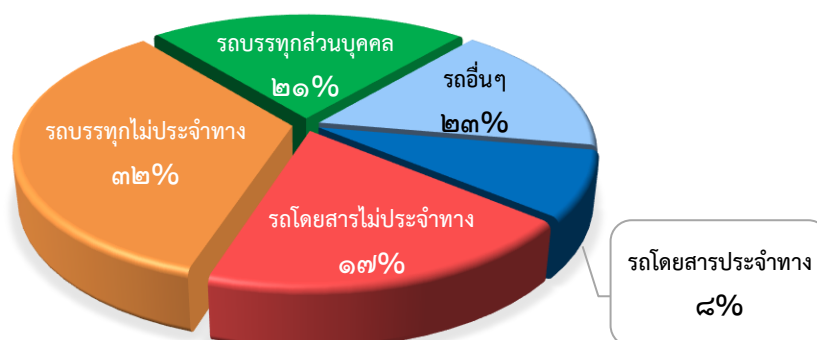
สถิติจำนวนรุ่น GPS ที่ได้รับการรับรอง

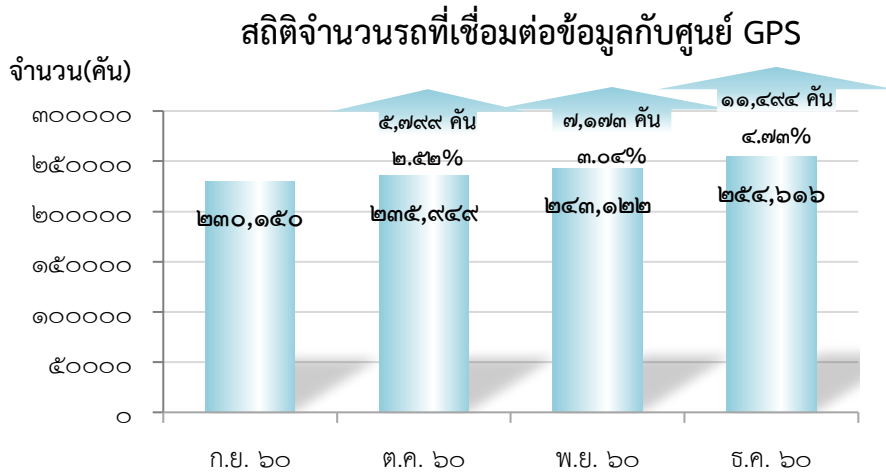


- จำนวนรถที่เชื่อมต่อข้อมูลกับศูนย์ GPS

หน่วย : คัน

รถโดยสารประจำทาง	รถโดยสารไม่ประจำทาง	รถบรรทุกไม่ประจำทาง	รถบรรทุกส่วนบุคคล	รถอื่นๆ	รวม
20,962	48,347	86,882	56,319	42,106	254,616

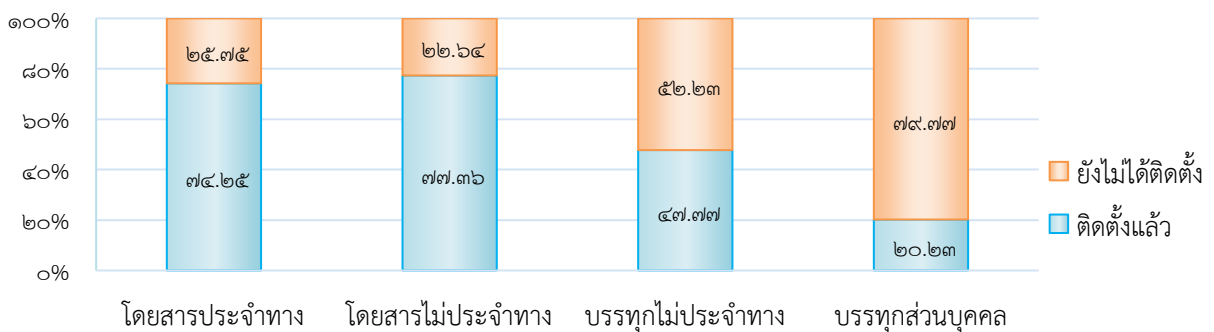




#### ๔. จำนวนรถที่ต้องติดตั้ง GPS และที่ติดตั้ง GPS แล้ว

ประเภทรถ	จำนวนรถที่ต้องติดตั้ง (คัน)	จำนวนรถที่ติดตั้งแล้ว (คัน)	จำนวนรถที่ติดตั้งแล้ว (ร้อยละ)
<b>โดยสาร</b>			
● <b>ประจำทาง</b>	๒๔,๓๓๒	๑๘,๐๖๖	๗๔.๒๕
- หมวก ๑	๕,๑๐๗	๔,๐๕๖	๗๙.๔๒
- หมวก ๒	๘,๘๖๘	๗,๙๓๖	๘๙.๔๙
- หมวก ๓	๑๐,๓๕๗	๖,๐๗๔	๕๘.๖๕
● <b>ไม่ประจำทาง</b>	๖๒,๔๙๓	๔๘,๓๔๗	๗๗.๓๖
<b>รวม</b>	<b>๘๖,๘๒๕</b>	<b>๖๖,๔๑๓</b>	<b>๗๖.๔๙</b>
<b>รถบรรทุก</b>			
● <b>ไม่ประจำทาง</b>	๑๘๑,๘๗๙	๘๖,๘๘๒	๔๗.๗๗
● <b>ส่วนบุคคล</b>	๒๗๘,๔๓๑	๕๖,๓๑๙	๒๐.๒๓
<b>รวม</b>	<b>๔๖๐,๓๑๐</b>	<b>๑๔๓,๒๐๑</b>	<b>๓๑.๑๑</b>
<b>รวมทั้งหมด</b>	<b>๕๔๗,๑๓๕</b>	<b>๒๐๙,๖๑๔</b>	<b>๓๘.๓๑</b>

#### สถิติการติดตั้ง GPS ของรถทุกประเภท (ร้อยละ)

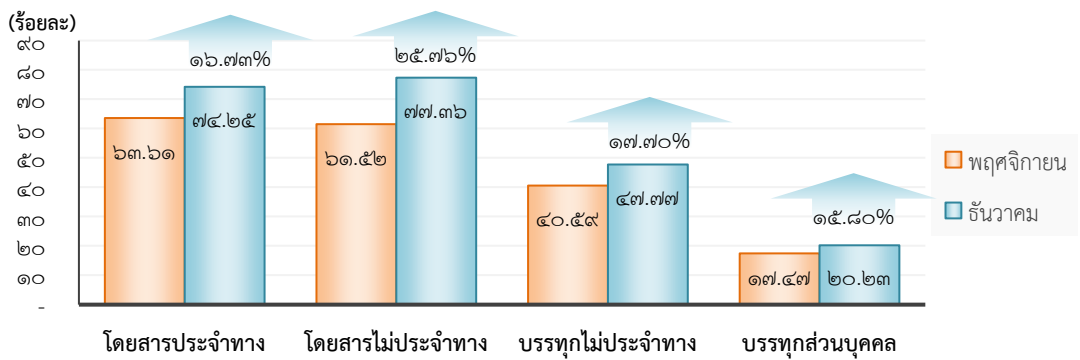


๔.๑ จำนวนรถที่ติดตั้ง GPS เดือนธันวาคมเปรียบเทียบกับเดือนพฤศจิกายน ๒๕๖๐

ประเภทรถ	พฤศจิกายน		ธันวาคม		ร้อยละอัตราการเปลี่ยนแปลง (เพิ่ม/ลด)
	จำนวนการติดตั้ง (คัน)	ร้อยละ	จำนวนการติดตั้ง (คัน)	ร้อยละ	
โดยสารประจำทาง	๑๕,๔๗๗	๖๓.๖๑	๑๘,๐๖๖	๗๔.๒๕	๑๖.๗๓
โดยสารไม่ประจำทาง	๓๘,๔๔๔	๖๑.๕๒	๔๘,๓๔๗	๗๗.๓๖	๒๕.๗๖
บรรทุกไม่ประจำทาง	๗๓,๘๑๗	๔๐.๕๙	๘๖,๘๘๒	๔๗.๗๗	๑๗.๗๐
บรรทุกส่วนบุคคล	๔๘,๖๓๕	๑๗.๔๗	๕๖,๓๑๙	๒๐.๒๓	๑๕.๘๐
รวม	๑๗๖,๓๗๓	๓๒.๒๔	๒๐๙,๖๑๔	๓๘.๓๑	๑๘.๘๕

หมายเหตุ : การติดตั้ง GPS ของรถทุกประเภทมีจำนวนเพิ่มขึ้นมาก เนื่องจากมีการปรับปรุงข้อมูลจากระบบฐานข้อมูลใหม่

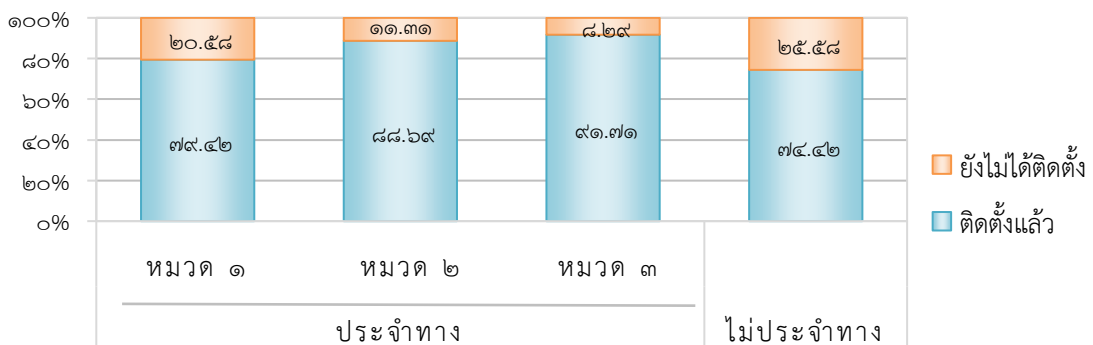
สถิติการติดตั้ง GPS ของรถทุกประเภทระหว่าง เดือนธันวาคมเปรียบเทียบกับเดือนพฤศจิกายน ๒๕๖๐ (ร้อยละ)



๕. จำนวนรถตู้โดยสารที่ต้องติดตั้ง GPS และที่ติดตั้ง GPS แล้ว

ประเภทรถ	จำนวนรถที่ต้องติดตั้ง (คัน)	จำนวนรถที่ติดตั้งแล้ว (คัน)	จำนวนรถที่ติดตั้งแล้ว (ร้อยละ)
ประจำทาง	๑๔,๔๖๐	๑๒,๔๖๒	๘๖.๑๘
หมวด ๑	๕,๑๐๗	๔,๐๕๖	๗๙.๔๒
หมวด ๒	๕,๖๙๖	๕,๐๕๒	๘๘.๖๙
หมวด ๓	๓,๖๕๗	๓,๓๕๔	๙๑.๗๑
ไม่ประจำทาง	๒๖,๔๔๗	๑๙,๖๘๑	๗๔.๔๒
รวมทั้งหมด	๔๐,๙๐๗	๓๒,๑๔๓	๗๘.๕๘

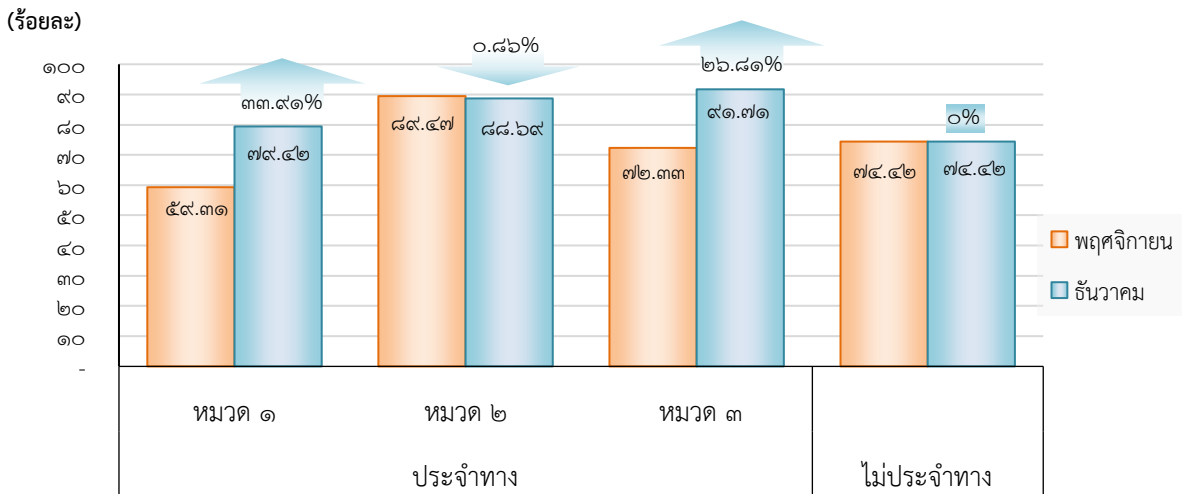
สถิติการติดตั้ง GPS ของรถตู้โดยสาร (ร้อยละ)



๕.๑ จำนวนรถตู้โดยสารที่ติดตั้ง GPS เดือนธันวาคมเปรียบเทียบกับเดือนพฤศจิกายน ๒๕๖๐

ประเภท	พฤศจิกายน		ธันวาคม		ร้อยละอัตราการเปลี่ยนแปลง (เพิ่ม/ลด)
	จำนวนการติดตั้ง (คัน)	ร้อยละ	จำนวนการติดตั้ง (คัน)	ร้อยละ	
หมวด ๑	๓,๐๒๙	๕๙.๓๑	๔,๐๕๖	๗๙.๔๒	๓๓.๙๑
หมวด ๒	๕,๐๙๖	๘๙.๔๗	๕,๐๕๒	๘๘.๖๙	-๐.๘๖
หมวด ๓	๒,๖๔๕	๗๒.๓๓	๓,๓๕๔	๙๑.๗๑	๒๖.๘๑
ไม่ประจำทาง	๑๙,๖๘๑	๗๔.๔๒	๑๙,๖๘๑	๗๔.๔๒	-
รวมทั้งหมด	๓๐,๔๕๑	๗๔.๔๔	๓๒,๑๔๓	๗๘.๕๘	๕.๕๖

สถิติการติดตั้ง GPS ของรถตู้โดยสาร ระหว่างเดือนธันวาคมเปรียบเทียบกับเดือนพฤศจิกายน ๒๕๖๐ (ร้อยละ)

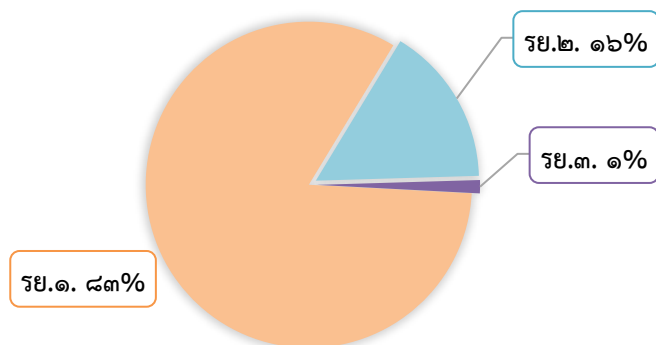


๖. จำนวนรถพยาบาลที่เชื่อมต่อข้อมูลกับศูนย์ GPS

หน่วย : คัน

รย. ๑	รย. ๒	รย. ๓	รวม
๙๕๑	๑๘๒	๑๕	๑,๑๔๘

สถิติร้อยละรถพยาบาลที่เชื่อมต่อข้อมูลกับศูนย์ GPS



### ๗. จำนวนผู้ร้องเรียนผ่าน Application “DLT GPS”

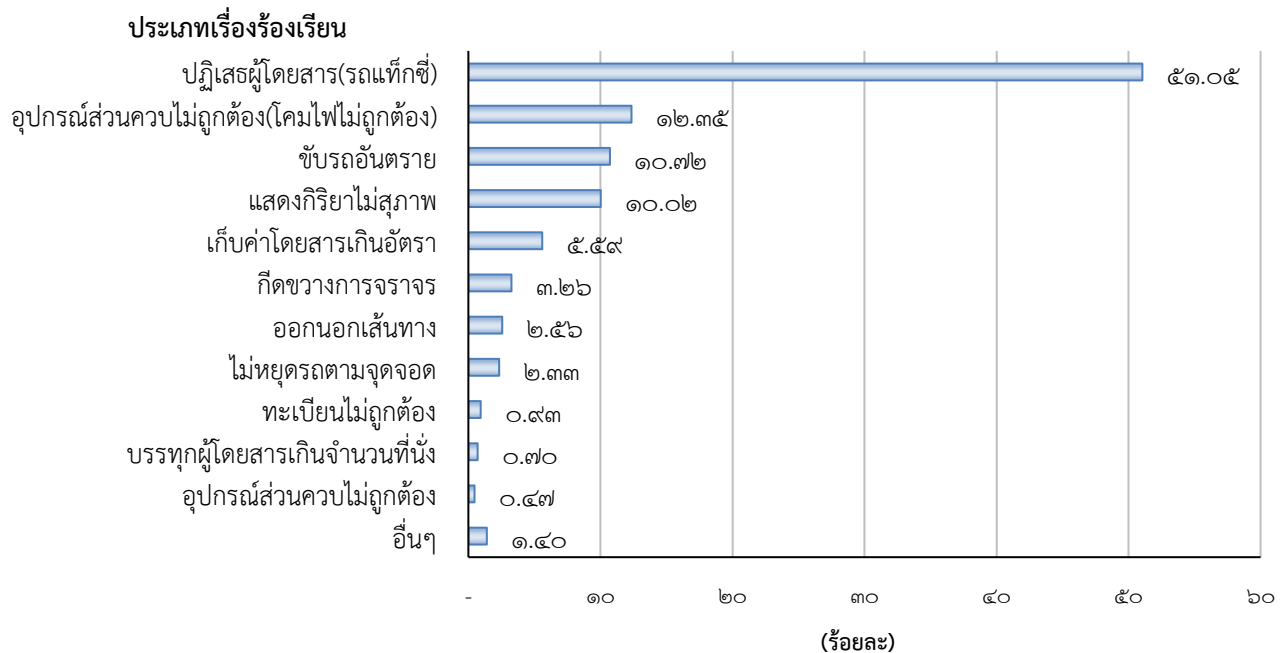
ศูนย์บริหารจัดการเดินรถระบบ GPS ได้รับเรื่องร้องเรียนที่ผ่าน Application “DLT GPS” บนโทรศัพท์มือถือในเดือนธันวาคม ๒๕๖๐ จำนวน ๔๓๕ เรื่อง โดยมีเรื่องร้องเรียนต่าง ๆ ดังนี้

๗.๑	ปฏิเสธผู้โดยสาร(รถแท็กซี่)	จำนวน ๒๑๙	เรื่อง
๗.๒	อุปกรณ์ส่วนควบไม่ถูกต้อง (โคมไฟไม่ถูกต้อง)	จำนวน ๕๓	เรื่อง
๗.๓	ขับรถอันตราย	จำนวน ๔๖	เรื่อง
๗.๔	แสดงกิริยาไม่สุภาพ	จำนวน ๔๓	เรื่อง
๗.๕	เก็บค่าโดยสารเกินอัตรา	จำนวน ๒๔	เรื่อง
๗.๖	กีดขวางทางจราจร	จำนวน ๑๔	เรื่อง
๗.๗	ออกนอกเส้นทาง	จำนวน ๑๑	เรื่อง
๗.๘	ไม่หยุดรถตามจุดจอด	จำนวน ๑๐	เรื่อง
๗.๙	ทะเบียนไม่ถูกต้อง	จำนวน ๔	เรื่อง
๗.๑๐	บรรทุกผู้โดยสารเกินจำนวนที่นั่ง	จำนวน ๓	เรื่อง
๗.๑๑	เครื่องอุปกรณ์ส่วนควบไม่ถูกต้อง	จำนวน ๒	เรื่อง
๗.๑๒	อื่น ๆ	จำนวน ๖	เรื่อง

(หมายเหตุ : อื่น ๆ คือ ไม่ชำนาญเส้นทาง , ตั้งใจขับรถไปในที่รถติด , รถไม่ได้มาตรฐาน , ไม่เปิดมิเตอร์ , ไล่ผู้โดยสารก่อนถึงจุดหมาย , บรรทุกของเกิน )

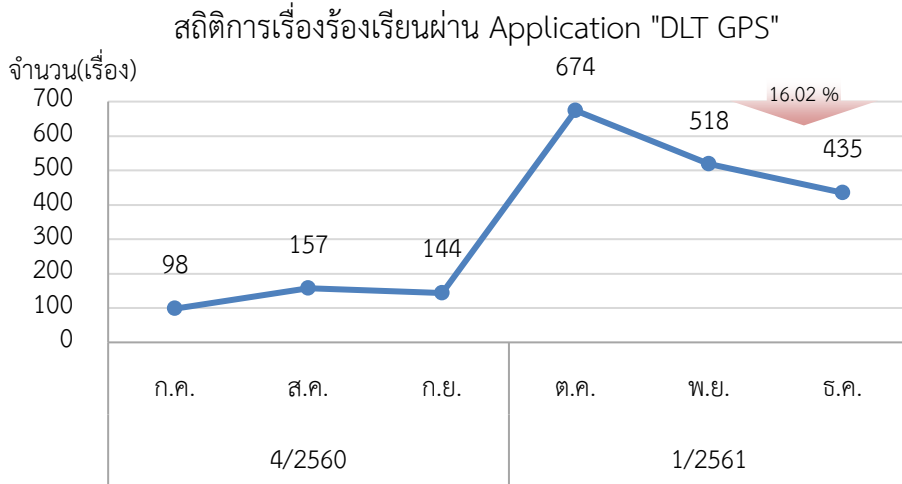
### สถิติร้อยละเรื่องร้องเรียนผ่าน Application "DLT GPS"

ประจำเดือนธันวาคม ๒๕๖๐



จากสถิติร้อยละเรื่องร้องเรียนผ่าน Application “DLT GPS” มีผู้ร้องเรียนเรื่องปฏิเสธผู้โดยสาร (รถแท็กซี่) มากที่สุดร้อยละ ๕๑.๐๕ อันดับสองคือเรื่องอุปกรณ์ส่วนควบไม่ถูกต้อง(โคมไฟไม่ถูกต้อง) ร้อยละ ๑๒.๓๕ อันดับสามคือเรื่องขับรถอันตราย ร้อยละ ๑๐.๗๒ ซึ่งทางศูนย์ฯ GPS ได้ส่งเรื่องร้องเรียนให้กองตรวจการขนส่งทางบกดำเนินการต่อไป

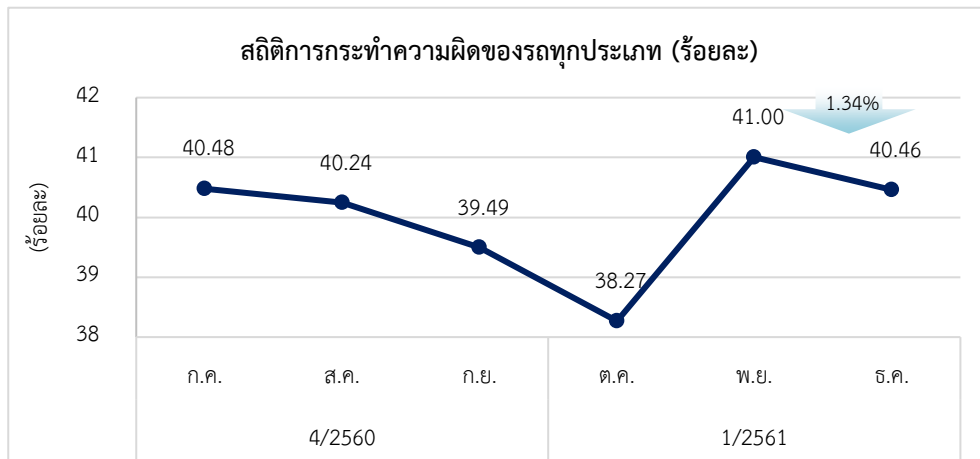
๗.๑ สถิติการร้องเรียนผ่าน Application “DLT GPS”



สถิติการร้องเรียนผ่าน Application “DLT GPS” พบว่าในเดือนธันวาคม ๒๕๖๐ มีเรื่องร้องเรียนจำนวน ๔๓๕ เรื่อง มีอัตราการเปลี่ยนแปลงลดลงร้อยละ ๑๖.๐๒ เมื่อเปรียบเทียบกับเดือนพฤศจิกายน ๒๕๖๐

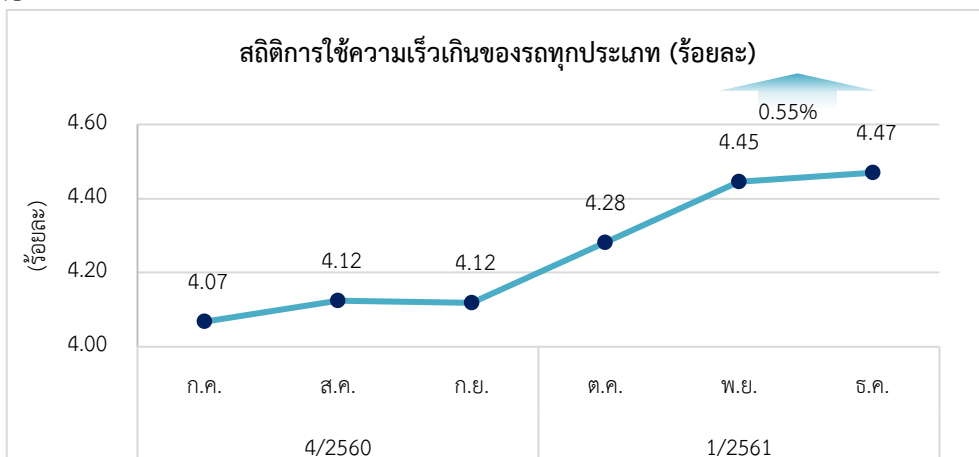
๘. การวิเคราะห์การกระทำความผิดจากระบบ GPS

ในเดือนธันวาคม ๒๕๖๐ มีรถทุกประเภทที่ติดตั้ง GPS การกระทำความผิดร้อยละ ๔๐.๔๖ มีอัตราการเปลี่ยนแปลงลดลงร้อยละ ๑.๓๔ เมื่อเทียบกับเดือนพฤศจิกายน ๒๕๖๐

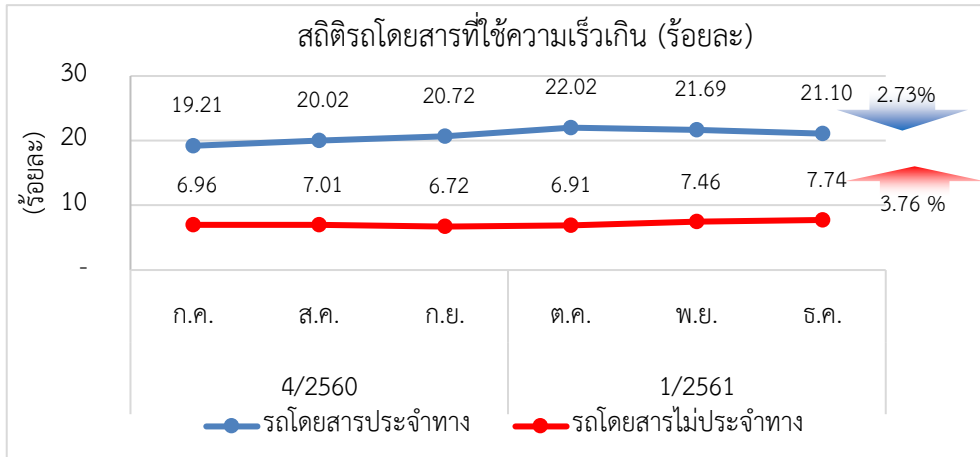


๘.๑ สถิติการใช้ความเร็วเกิน

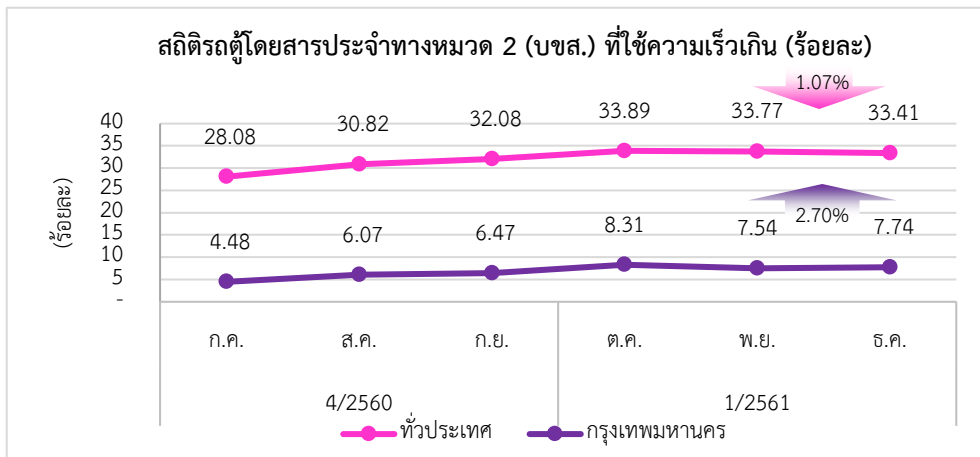
๑) สถิติของรถทุกประเภท ในเดือนธันวาคม ๒๕๖๐ พบว่ารถทุกประเภทที่ติดตั้ง GPS มีการใช้ความเร็วเกินร้อยละ ๔.๔๗ มีอัตราการเปลี่ยนแปลงเพิ่มขึ้นร้อยละ ๐.๕๕ เมื่อเทียบกับเดือนพฤศจิกายน ๒๕๖๐



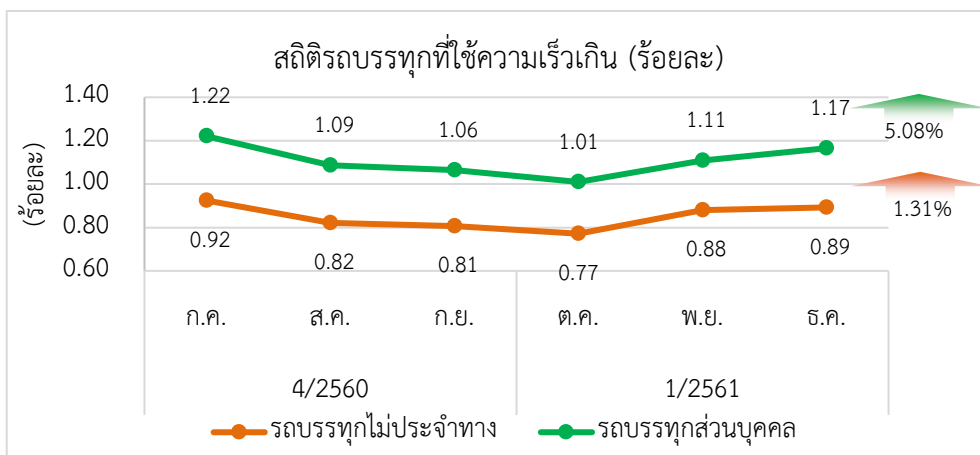
๒) รถโดยสาร ในเดือนธันวาคม ๒๕๖๐ พบรถโดยสารที่ติดตั้งระบบ GPS มีการใช้ความเร็วเกินสูงที่สุดคือรถโดยสารประจำทางร้อยละ ๒๑.๑๐ รองลงมาคือรถโดยสารไม่ประจำทางร้อยละ ๗.๙๒ มีอัตราการเปลี่ยนแปลงลดลงร้อยละ ๒.๗๓ และเพิ่มขึ้น ๓.๗๖ ตามลำดับ เมื่อเทียบกับเดือนพฤศจิกายน ๒๕๖๐



๓) รถตู้โดยสารประจำทาง หมวด ๒ (บขส.) ในเดือนธันวาคม ๒๕๖๐ พบรถตู้โดยสารประจำทางหมวด ๒ (บขส.) ที่ติดตั้งระบบ GPS มีการใช้ความเร็วเกินโดยเฉลี่ยทั่วประเทศร้อยละ ๓๓.๔๑ ในเขตกรุงเทพมหานครร้อยละ ๗.๗๔ มีอัตราการเปลี่ยนแปลงลดลงร้อยละ ๑.๐๗ และเพิ่มขึ้นร้อยละ ๒.๗๐ ตามลำดับ เมื่อเทียบกับเดือนพฤศจิกายน ๒๕๖๐

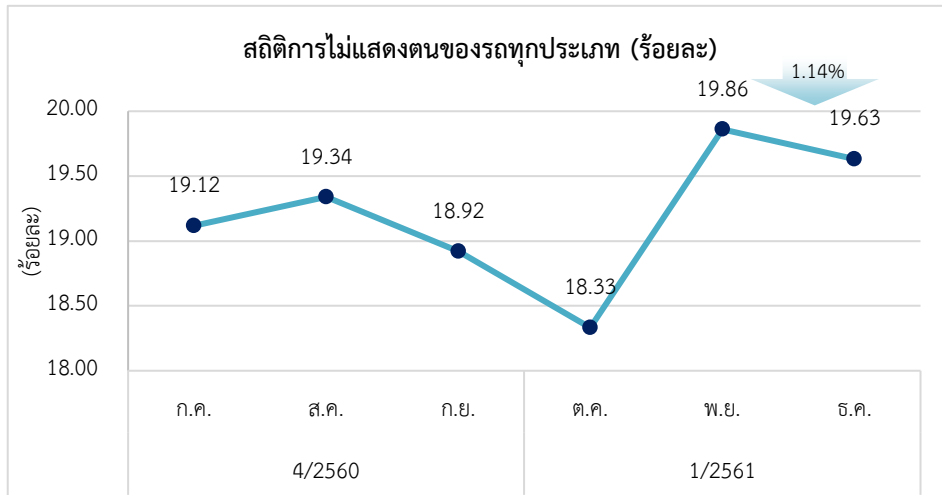


๔) รถบรรทุก ในเดือนธันวาคม ๒๕๖๐ พบรถบรรทุกที่ติดตั้งระบบ GPS มีการใช้ความเร็วเกินสูงที่สุดคือรถบรรทุกส่วนบุคคลร้อยละ ๑.๑๗ รองลงมาคือรถบรรทุกไม่ประจำทางร้อยละ ๐.๘๙ มีอัตราการเปลี่ยนแปลงเพิ่มขึ้นร้อยละ ๕.๐๘ และ ๑.๓๑ ตามลำดับ เมื่อเทียบกับเดือนพฤศจิกายน ๒๕๖๐

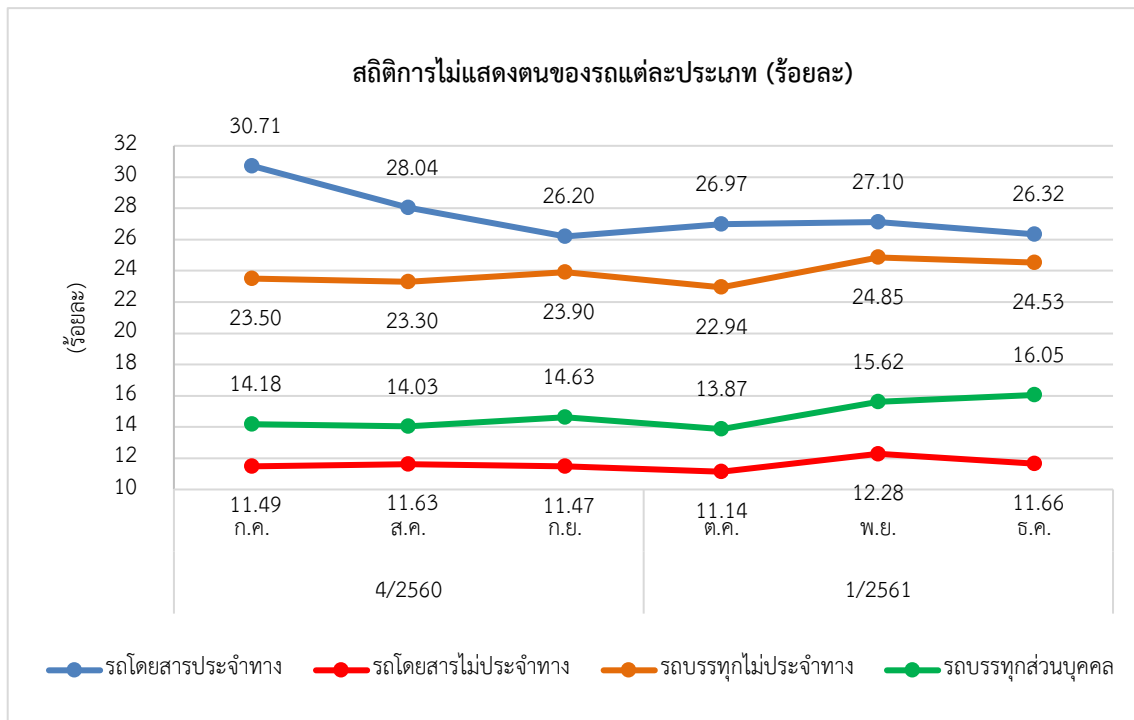


๘.๒ สถิติการไม่แสดงตน

๑) สถิติของรถทุกประเภท ในเดือนธันวาคม ๒๕๖๐ พบว่ารถทุกประเภทที่ติดตั้ง GPS มีการไม่แสดงตนร้อยละ ๑๙.๖๓ มีอัตราการเปลี่ยนแปลงลดลงร้อยละ ๑.๑๔ เมื่อเทียบกับเดือนพฤศจิกายน ๒๕๖๐



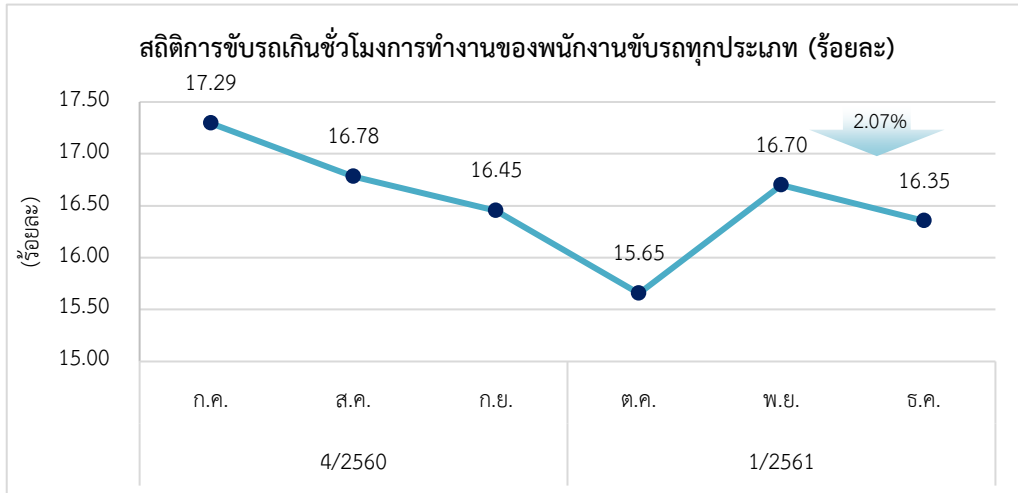
๒) สถิติของรถแต่ละประเภท สถิติการไม่แสดงตนของพนักงานขับรถแต่ละประเภทจากระบบ GPS ในเดือนธันวาคม ๒๕๖๐ พบว่ารถโดยสารประจำทางไม่แสดงตนสูงที่สุดร้อยละ ๒๖.๓๒ รองลงมาคือรถบรรทุกไม่ประจำทางร้อยละ ๒๔.๕๓ รถบรรทุกส่วนบุคคลร้อยละ ๑๖.๐๕ และรถโดยสารไม่ประจำทาง ร้อยละ ๑๑.๖๖ ตามลำดับ



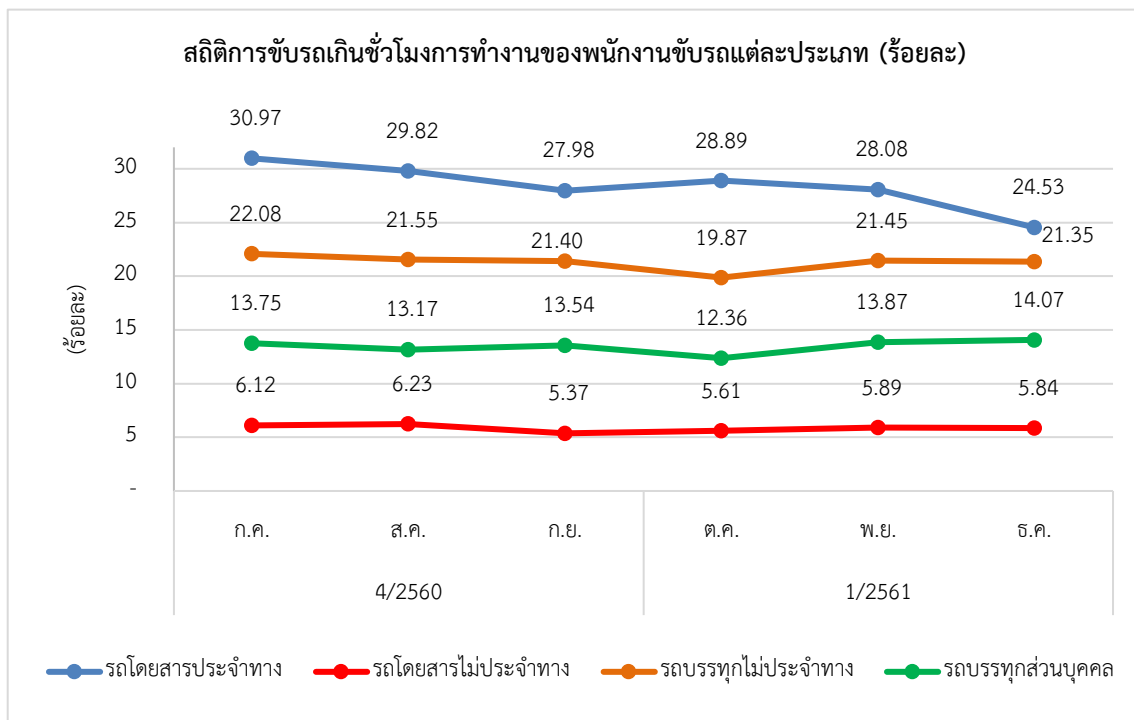


๘.๓ สถิติการขับรถเกินชั่วโมงการทำงานของพนักงานขับรถ

๑) สถิติของรถทุกประเภท ในเดือนธันวาคม ๒๕๖๐ พบว่ารถทุกประเภทที่ติดตั้ง GPS มีการขับรถเกินชั่วโมงการทำงานร้อยละ ๑๖.๓๕ มีอัตราการเปลี่ยนแปลงลดลงร้อยละ ๒.๐๗ เมื่อเทียบกับเดือนพฤศจิกายน ๒๕๖๐



๒) สถิติของรถแต่ละประเภท สถิติการขับรถเกินชั่วโมงการทำงานของพนักงานขับรถแต่ละประเภทจากระบบ GPS ในเดือนธันวาคม ๒๕๖๐ พบว่ารถโดยสารประจำทางมีชั่วโมงการทำงานเกินสูงที่สุดร้อยละ ๒๔.๕๓ รองลงมาคือรถบรรทุกไม่ประจำทางร้อยละ ๒๑.๓๕ รถบรรทุกส่วนบุคคลร้อยละ ๑๔.๐๗ และรถโดยสารไม่ประจำทางร้อยละ ๕.๘๔ ตามลำดับ



# ภาคผนวก

## รายงานสถิติการกระทำความผิดจากระบบ GPS

### ประจำเดือนธันวาคม ๒๕๖๐

ตารางที่ 1.1 การกระทำความผิดจากระบบ GPS ของรถทั่วประเทศ (คัน) หน่วย : คัน

วันที่		1 ธ.ค.	2 ธ.ค.	3 ธ.ค.	4 ธ.ค.	5 ธ.ค.	6 ธ.ค.	7 ธ.ค.	8 ธ.ค.	9 ธ.ค.	10 ธ.ค.	11 ธ.ค.	12 ธ.ค.	13 ธ.ค.	14 ธ.ค.	15 ธ.ค.	16 ธ.ค.	17 ธ.ค.	18 ธ.ค.	19 ธ.ค.	20 ธ.ค.	21 ธ.ค.	22 ธ.ค.	23 ธ.ค.	24 ธ.ค.	25 ธ.ค.	26 ธ.ค.	ค่าเฉลี่ยจำนวนรถ ที่กระทำผิด	
รถโดยสาร	ประจำทาง	ความเร็วเกิน	3,909	3,987	4,063	3,846	3,736	3,739	3,727	3,852	3,904	3,721	3,246	3,886	3,640	3,642	3,956	3,768	3,938	3,890	2,430	3,673	3,794	4,024	3,842	4,005	3,996	3,607	3,762
		ไม่แสดงตน	4,867	4,858	4,784	4,804	3,849	4,477	4,375	4,733	4,000	3,767	5,041	4,778	4,701	4,688	4,862	4,882	4,820	4,821	4,695	4,693	4,584	4,948	4,954	4,781	4,837	5,418	4,693
		ชั่วโมงการทำงานเกิน	4,768	4,933	4,841	4,461	4,009	4,359	4,059	4,699	4,481	3,683	3,941	4,560	4,158	4,152	4,678	4,147	4,286	4,347	4,092	4,193	4,166	4,589	4,260	4,424	4,422	5,026	4,374
	ไม่ประจำทาง	ความเร็วเกิน	2,950	2,969	2,887	2,685	2,318	2,704	2,826	3,220	3,192	3,085	2,137	2,883	2,996	3,144	3,340	3,070	3,086	3,105	1,843	3,044	3,262	3,601	3,303	3,223	3,033	2,904	2,954
		ไม่แสดงตน	4,954	4,492	3,682	3,925	3,044	4,424	4,407	4,983	4,577	3,725	4,465	4,514	4,592	4,830	5,170	4,427	3,704	4,685	4,623	4,706	4,681	5,070	4,592	3,791	4,502	5,071	4,448
		ชั่วโมงการทำงานเกิน	2,405	2,470	2,274	2,039	1,704	1,882	1,959	2,467	2,714	2,288	2,264	2,020	1,923	2,118	2,447	2,230	2,090	2,105	1,862	2,062	2,128	2,559	2,654	2,503	2,079	2,654	2,227
รถบรรทุก	ไม่ประจำทาง	ความเร็วเกิน	693	623	449	617	420	617	739	740	697	478	401	711	721	788	781	710	507	675	453	770	819	809	815	557	689	683	652
		ไม่แสดงตน	18,938	17,212	11,273	16,391	12,264	18,695	19,988	20,108	18,425	11,891	16,057	19,315	20,182	20,511	20,526	18,532	12,468	18,586	20,349	20,873	20,822	20,653	19,109	12,907	19,175	21,335	17,946
		ชั่วโมงการทำงานเกิน	16,785	15,325	11,298	12,842	11,604	14,886	17,244	17,385	16,323	11,547	12,484	16,396	18,067	18,444	18,265	16,453	12,290	14,465	17,561	18,196	17,640	18,011	16,805	12,612	14,747	18,474	15,621
	ส่วนบุคคล	ความเร็วเกิน	518	563	455	556	390	569	647	597	583	514	423	684	604	667	639	600	485	573	333	666	646	643	620	494	642	528	563
		ไม่แสดงตน	7,568	7,474	5,505	7,408	5,434	7,823	8,154	8,286	8,141	5,985	7,718	8,242	8,385	8,435	8,423	8,096	6,291	8,223	8,472	8,737	8,644	8,510	8,238	6,317	8,294	8,725	7,751
		ชั่วโมงการทำงานเกิน	6,798	6,841	5,711	6,417	5,160	6,587	7,104	7,240	7,124	5,877	6,244	7,132	7,218	7,247	7,284	7,229	5,903	6,745	7,140	7,284	7,330	7,482	7,217	6,165	6,888	7,316	6,796

ตารางที่ 1.2 การกระทำความผิดจากระบบ GPS ของรถทั่วประเทศ (ร้อยละ) หน่วย : ร้อยละ

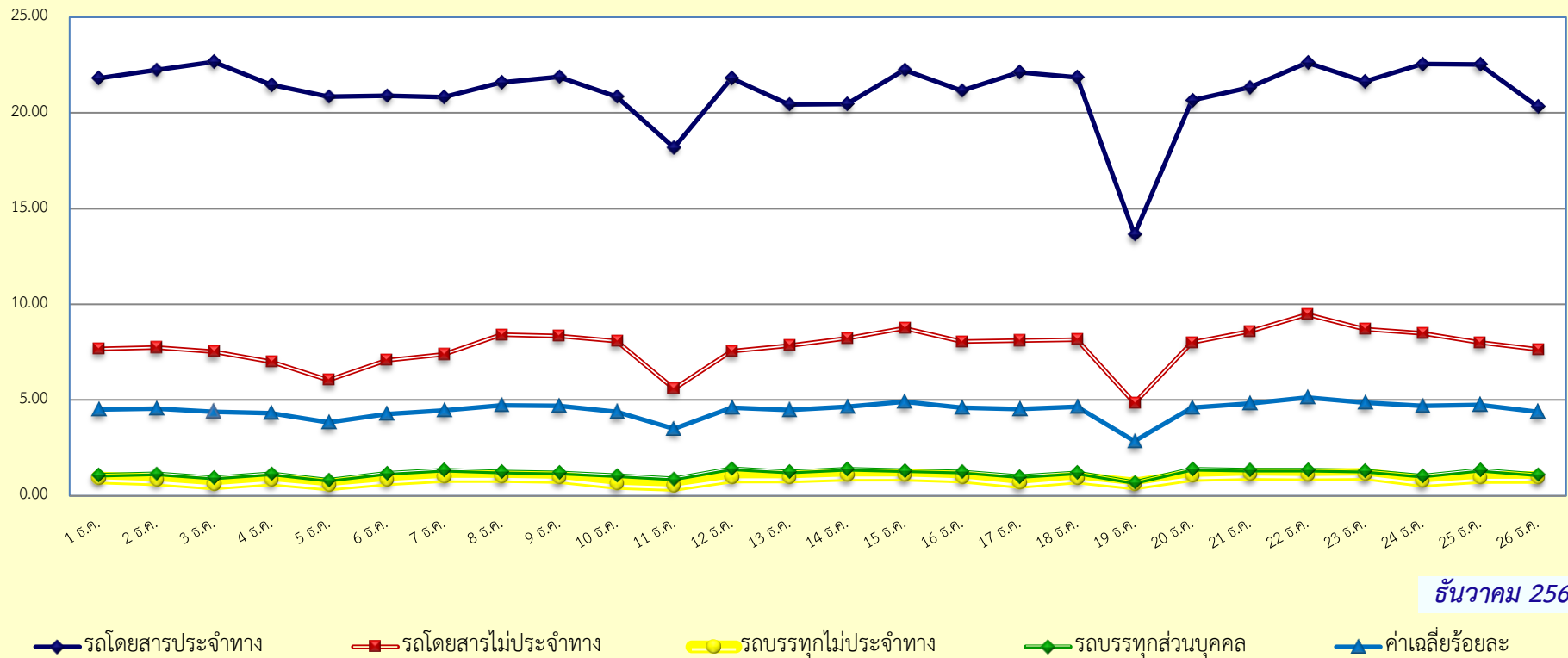
วันที่		1 ธ.ค.	2 ธ.ค.	3 ธ.ค.	4 ธ.ค.	5 ธ.ค.	6 ธ.ค.	7 ธ.ค.	8 ธ.ค.	9 ธ.ค.	10 ธ.ค.	11 ธ.ค.	12 ธ.ค.	13 ธ.ค.	14 ธ.ค.	15 ธ.ค.	16 ธ.ค.	17 ธ.ค.	18 ธ.ค.	19 ธ.ค.	20 ธ.ค.	21 ธ.ค.	22 ธ.ค.	23 ธ.ค.	24 ธ.ค.	25 ธ.ค.	26 ธ.ค.	ค่าเฉลี่ยร้อยละรถ ที่กระทำผิด	
รถโดยสาร	ประจำทาง	ความเร็วเกิน	21.80	22.24	22.66	21.46	20.85	20.90	20.83	21.58	21.88	20.85	18.19	21.82	20.44	20.46	22.23	21.17	22.12	21.86	13.65	20.65	21.32	22.62	21.64	22.55	22.52	20.35	21.10
		ไม่แสดงตน	27.14	27.09	26.68	26.81	21.48	25.03	24.46	26.52	22.42	21.11	28.25	26.82	26.40	26.33	27.32	27.43	27.08	27.09	26.38	26.38	25.75	27.82	27.90	26.92	27.26	30.56	26.32
		ชั่วโมงการทำงานเกิน	26.59	27.51	27.00	24.90	22.37	24.37	22.69	26.33	25.11	20.64	22.09	25.60	23.35	23.32	26.28	23.30	24.08	24.42	22.99	23.57	23.41	25.80	23.99	24.91	24.92	28.35	24.53
	ไม่ประจำทาง	ความเร็วเกิน	7.68	7.74	7.53	7.01	6.05	7.06	7.39	8.42	8.35	8.07	5.59	7.55	7.84	8.23	8.76	8.06	8.10	8.15	4.84	8.00	8.58	9.47	8.70	8.50	8.00	7.65	7.74
		ไม่แสดงตน	12.89	11.71	9.60	10.24	7.94	11.56	11.52	13.03	11.97	9.75	11.69	11.82	12.02	12.65	13.56	11.62	9.72	12.30	12.15	12.37	12.31	13.33	12.10	10.00	11.88	13.36	11.66
		ชั่วโมงการทำงานเกิน	6.26	6.44	5.93	5.32	4.45	4.92	5.12	6.45	7.10	5.99	5.93	5.29	5.03	5.55	6.42	5.85	5.49	5.53	4.89	5.42	5.60	6.73	6.99	6.60	5.49	6.99	5.84
รถบรรทุก	ไม่ประจำทาง	ความเร็วเกิน	0.94	0.84	0.61	0.84	0.57	0.84	1.00	1.01	0.95	0.65	0.55	0.97	0.98	1.08	1.07	0.97	0.69	0.92	0.62	1.05	1.12	1.11	1.13	0.77	0.95	0.95	0.89
		ไม่แสดงตน	25.67	23.34	15.29	22.24	16.65	25.40	27.18	27.40	25.11	16.21	21.90	26.35	27.55	28.01	28.04	25.33	17.05	25.43	27.86	28.59	28.54	28.33	26.39	17.83	26.50	29.53	24.53
		ชั่วโมงการทำงานเกิน	22.75	20.78	15.33	17.43	15.75	20.22	23.45	23.69	22.25	15.74	17.03	22.37	24.66	25.19	24.95	22.49	16.81	19.79	24.04	24.92	24.17	24.71	23.20	17.42	20.38	25.57	21.35
	ส่วนบุคคล	ความเร็วเกิน	1.07	1.16	0.94	1.15	0.80	1.17	1.33	1.23	1.20	1.06	0.87	1.41	1.25	1.38	1.32	1.24	1.01	1.19	0.69	1.38	1.34	1.34	1.29	1.03	1.34	1.10	1.17
ไม่แสดงตน		15.57	15.39	11.34	15.26	11.19	16.12	16.82	17.11	16.81	12.36	15.94	17.03	17.33	17.46	17.44	16.78	13.05	17.06	17.59	18.14	17.95	17.68	17.16	13.16	17.30	18.23	16.05	
ชั่วโมงการทำงานเกิน		13.99	14.09	11.76	13.22	10.63	13.58	14.65	14.95	14.71	12.14	12.90	14.74	14.92	15.00	15.09	14.98	12.25	13.99	14.82	15.13	15.23	15.54	15.04	12.84	14.37	15.29	14.07	
ค่าเฉลี่ยรวม รถทุกประเภท	ความเร็วเกิน	4.52	4.56	4.40	4.32	3.85	4.28	4.46	4.73	4.71	4.39	3.49	4.59	4.48	4.64	4.91	4.59	4.52	4.65	2.86	4.61	4.82	5.13	4.87	4.70	4.75	4.39	4.47	
	ไม่แสดงตน	20.33	19.06	14.14	18.23	13.78	19.87	20.72	21.42	19.76	14.27	18.72	20.74	21.31	21.67	21.97	20.26	15.40	20.49	21.54	22.04	21.89	22.16	20.95	15.79	20.92	23.06	19.63	
	ชั่วโมงการทำงานเกิน	17.21	16.56	13.51	14.43	12.59	15.54	17.04	17.87	17.23	13.16	14.02	16.94	17.65	18.00	18.42	16.95	13.86	15.61	17.31	17.93	17.67	18.46	17.56	14.60	15.99	19.04	16.35	

หมายเหตุ : มีข้อผิดพลาดของข้อมูลในระบบ วันที่ ๒๗ - ๓๑ ธันวาคม ๒๕๖๐ จึงไม่นำข้อมูลในวันดังกล่าวมาคิดคำนวณ

# กราฟที่ ๑ ร้อยละรถที่มีความเร็วเกิน

ร้อยละ

สถิติรถที่มีความเร็วเกินในรถแต่ละประเภท (ร้อยละ)



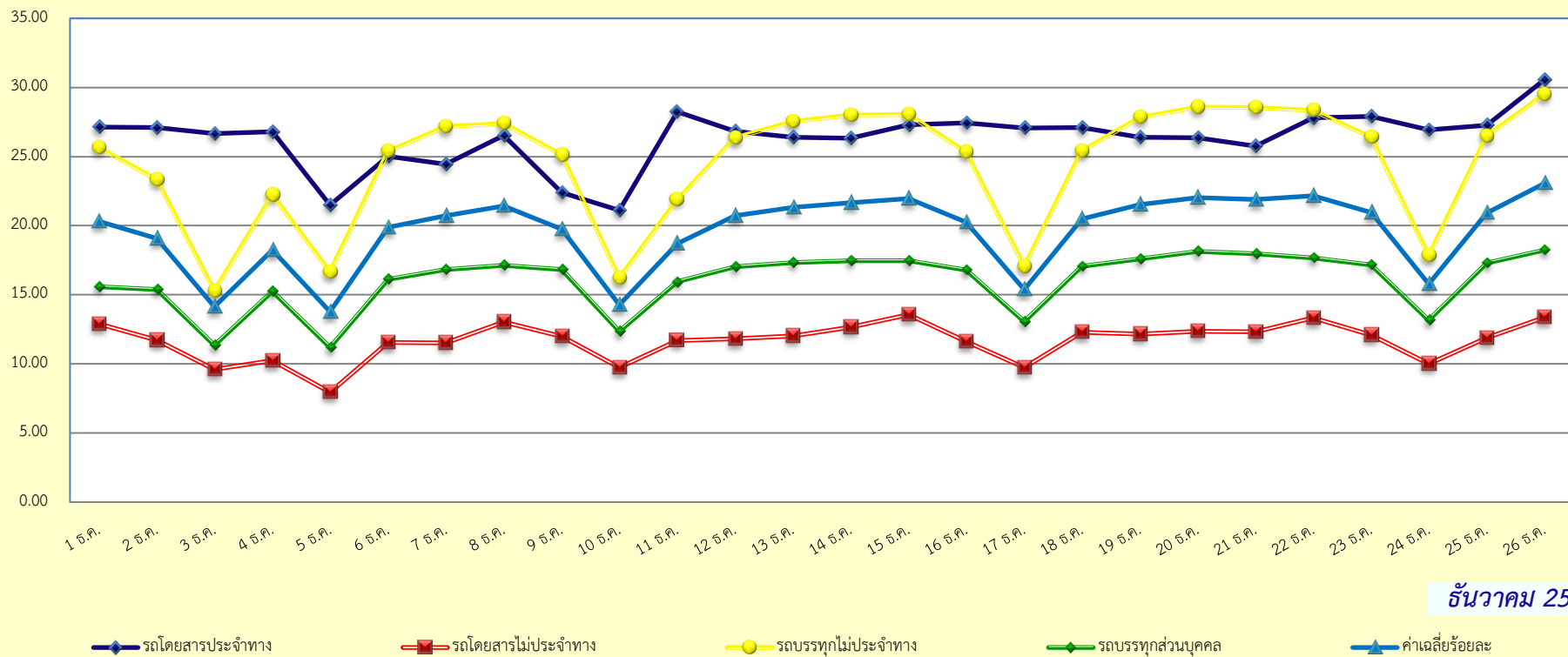
ธันวาคม 2560

หมายเหตุ : มีข้อผิดพลาดของข้อมูลในระบบ วันที่ ๒๗ - ๓๑ ธันวาคม ๒๕๖๐ จึงไม่นำข้อมูลในวันดังกล่าวมาคิดคำนวณ

กราฟที่ ๒ ร้อยละการไม่แสดงตนของพนักงานขับรถ

สถิติการไม่แสดงตนของพนักงานขับรถในรถแต่ละประเภท (ร้อยละ)

ร้อยละ



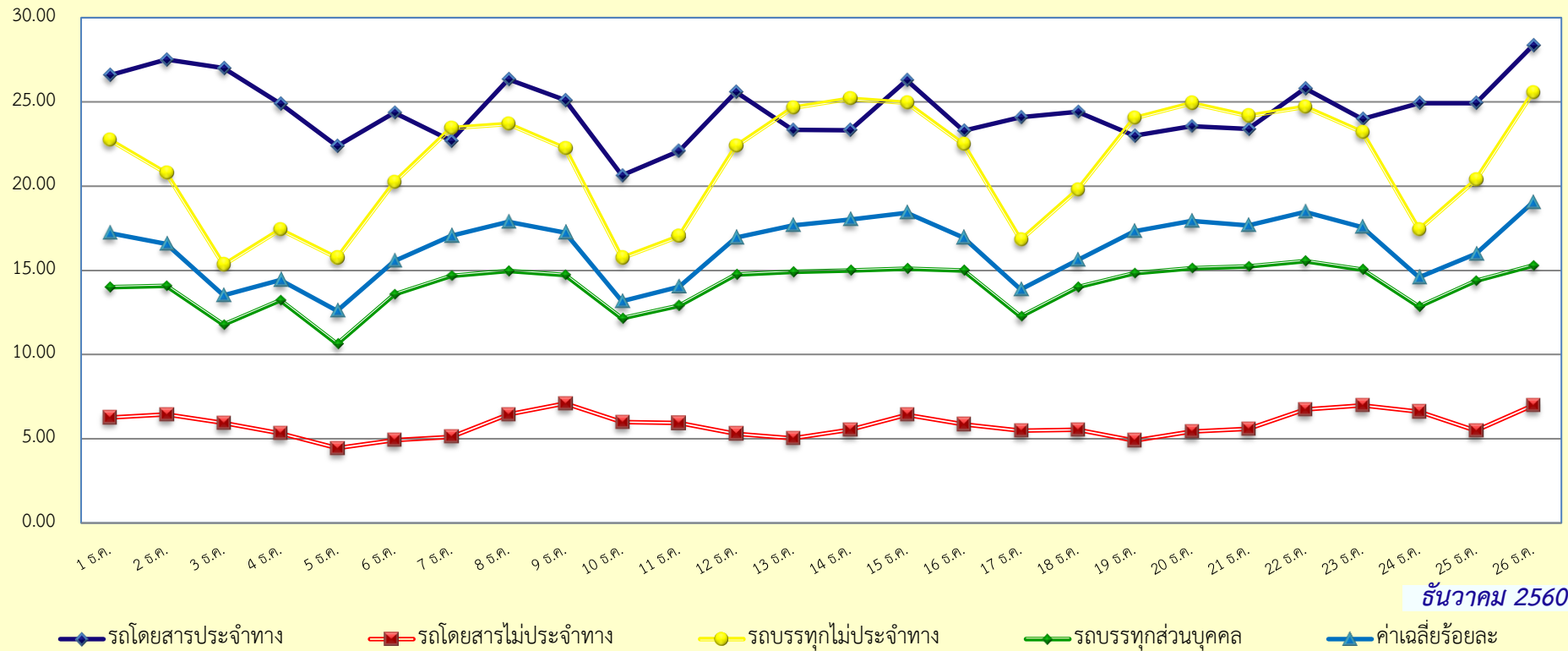
ธันวาคม 2560

หมายเหตุ : มีข้อผิดพลาดของข้อมูลในระบบ วันที่ ๒๗ - ๓๑ ธันวาคม ๒๕๖๐ จึงไม่นำข้อมูลในวันดังกล่าวมาคิดคำนวณ

กราฟที่ 3 ร้อยละการขั้บรณเกินชั่วโมงการทำงานของพนักงานขั้บรณ

สถิติการทำงานเกินของพนักงานขั้บรณในแต่ละประเภท (ร้อยละ)

ร้อยละ

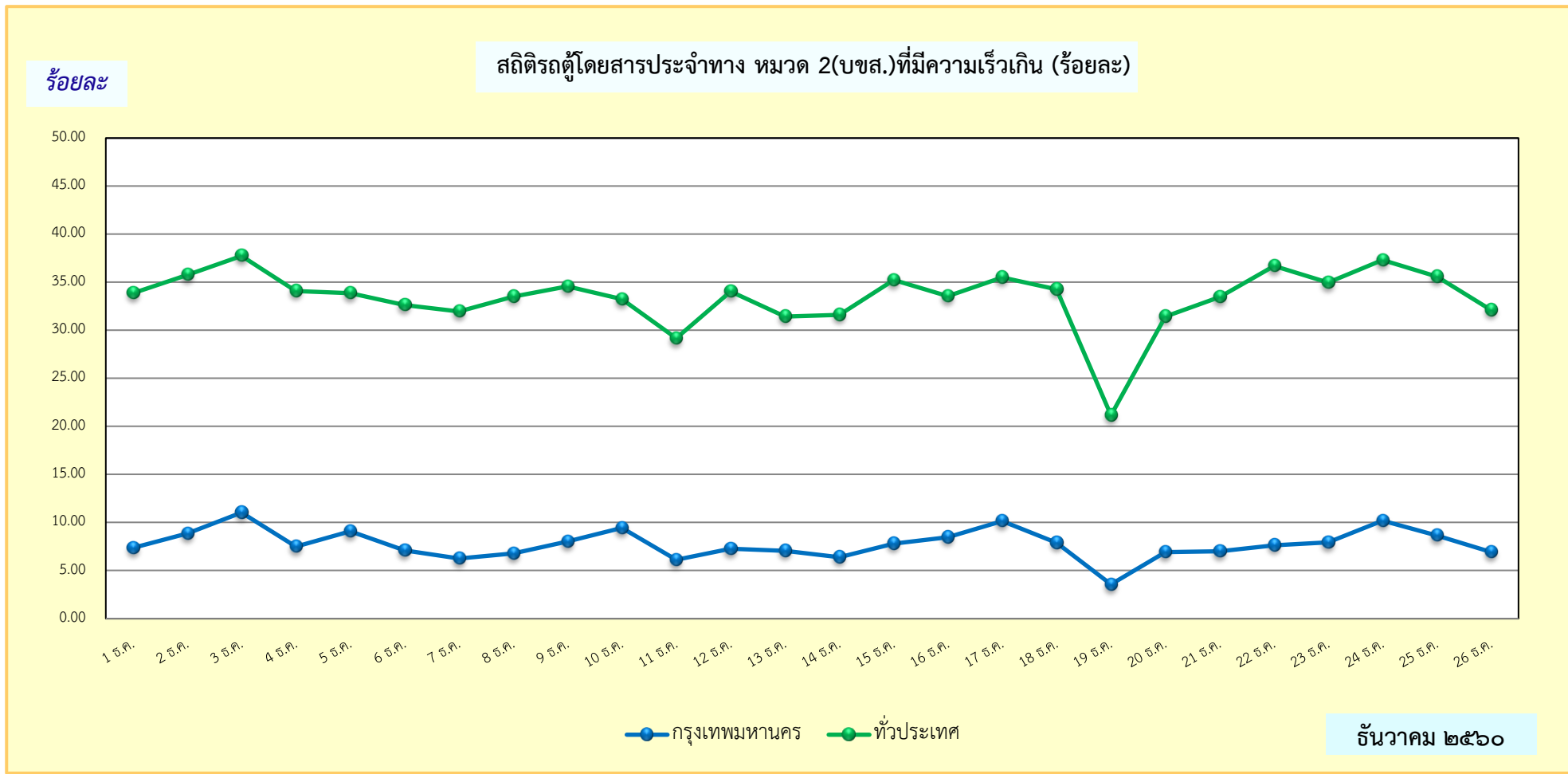


ธันวาคม 2560

หมายเหตุ : มีข้อผิดพลาดของข้อมูลในระบบ วันที่ ๒๗ - ๓๑ ธันวาคม ๒๕๖๐ จึงไม่นำข้อมูลในวันดังกล่าวมาคิดคำนวณ

ตารางที่ 2.1 การกระทำความผิดของรถตู้โดยสารประจำทางหมวด 2 (ขส.) จากระบบ GPS

พื้นที่	วันที่	วันที่																									
		1 ธ.ค.	2 ธ.ค.	3 ธ.ค.	4 ธ.ค.	5 ธ.ค.	6 ธ.ค.	7 ธ.ค.	8 ธ.ค.	9 ธ.ค.	10 ธ.ค.	11 ธ.ค.	12 ธ.ค.	13 ธ.ค.	14 ธ.ค.	15 ธ.ค.	16 ธ.ค.	17 ธ.ค.	18 ธ.ค.	19 ธ.ค.	20 ธ.ค.	21 ธ.ค.	22 ธ.ค.	23 ธ.ค.	24 ธ.ค.	25 ธ.ค.	26 ธ.ค.
กรุงเทพมหานคร	จำนวน(คัน)	374	451	562	381	462	360	317	344	407	479	310	367	356	323	393	428	512	398	180	348	354	385	401	514	435	349
	ร้อยละ	7.34	8.86	11.03	7.49	9.07	7.08	6.24	6.77	8.01	9.43	6.10	7.27	7.06	6.40	7.79	8.48	10.14	7.88	3.57	6.90	7.01	7.64	7.96	10.20	8.63	6.92
ทั่วประเทศ	จำนวน(คัน)	1,724	1,822	1,922	1,735	1,723	1,657	1,624	1,701	1,755	1,688	1,481	1,718	1,587	1,596	1,777	1,693	1,792	1,729	1,068	1,586	1,689	1,849	1,762	1,880	1,794	1,618
	ร้อยละ	33.85	35.77	37.74	34.09	33.84	32.61	31.96	33.49	34.55	33.23	29.16	34.03	31.45	31.63	35.22	33.54	35.51	34.24	21.16	31.45	33.46	36.68	34.96	37.30	35.60	32.10



หมายเหตุ : มีข้อผิดพลาดของข้อมูลในระบบ วันที่ ๒๗ - ๓๑ ธันวาคม ๒๕๖๐ จึงไม่นำข้อมูลในวันดังกล่าวมาคิดคำนวณ